



# LOFTY NA POMPACH

38

Numer  
budynek

2

Piętro

3

Numer  
lokalu

10

Liczba  
pomieszczeń

165.10

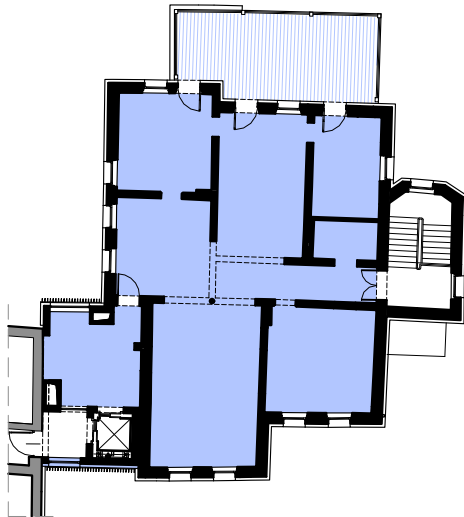
Powierzchnia  
wew. (m<sup>2</sup>)

**icc** REAL  
ESTATE

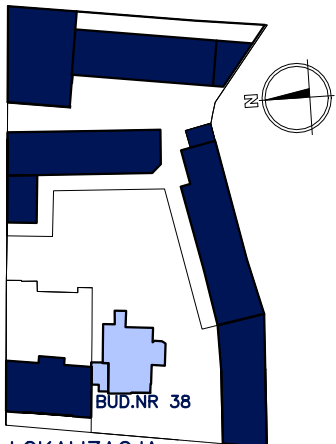
ICC REAL ESTATE sp z o.o.  
ul. Narutowicza 38  
64-100 Leszno  
www.icc-re.com

Biuro Architektoniczne:  
ARCHITEKA Mariusz Popiołek

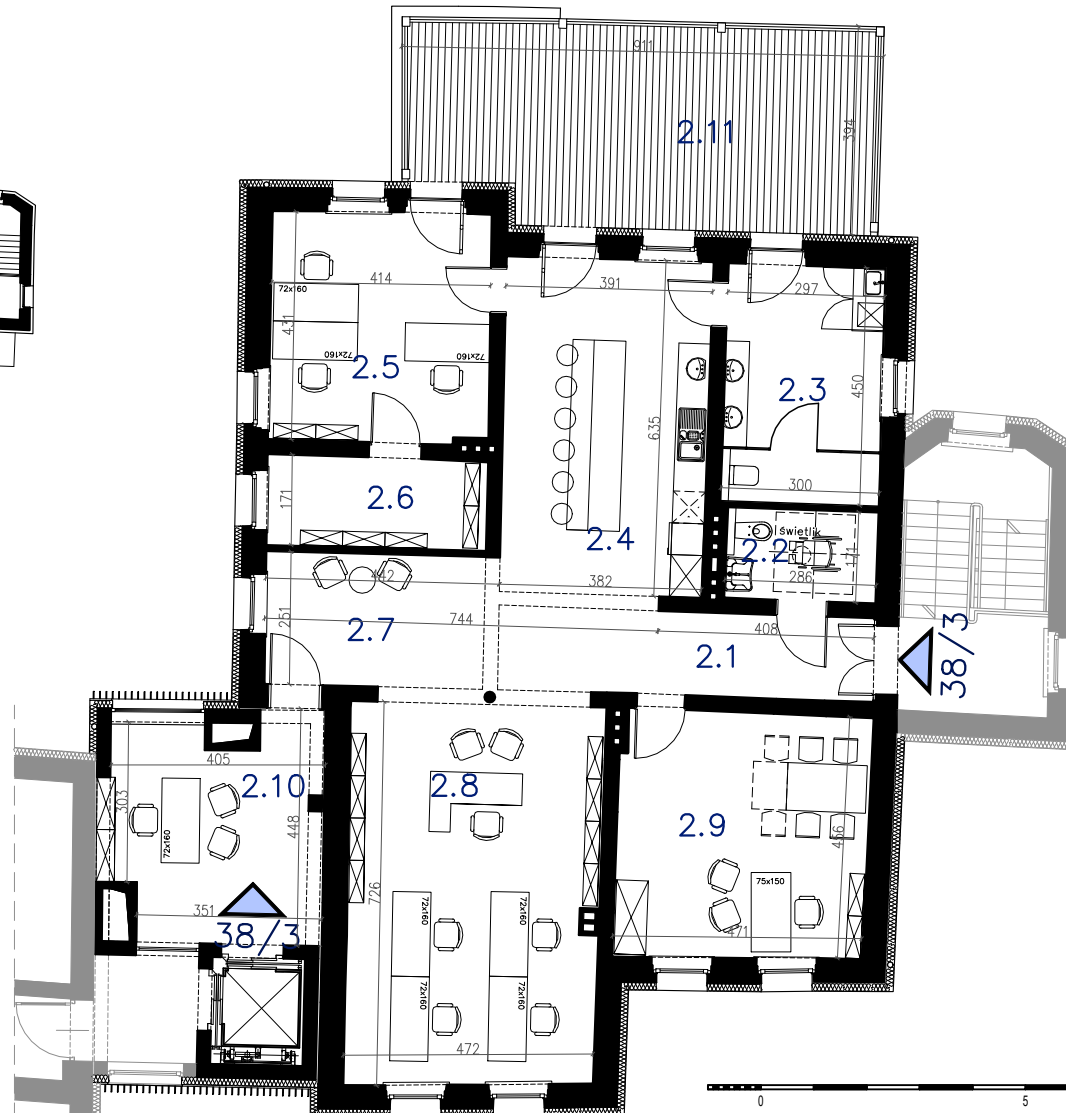
## LOKAL NR 38/3 <



BUDYNEK NR 38  
II PIĘTRO



LOKALIZACJA



KOMUNIKACJA	2.1
11.70 m <sup>2</sup>	
WC NP	2.2
4.87 m <sup>2</sup>	
WC+ANEKS PORZĄDKOWY	2.3
13.41 m <sup>2</sup>	
POM. SOCJALNE	2.4
25.37 m <sup>2</sup>	
POM. BIUROWE NR 1	2.5
17.98 m <sup>2</sup>	
POM. POMOCNICZE	2.6
7.10 m <sup>2</sup>	
HALL/POCZEKALNIA	2.7
11.52 m <sup>2</sup>	
POM. BIUROWE NR 2	2.8
34.14 m <sup>2</sup>	
POM. BIUROWE NR 3	2.9
21.83 m <sup>2</sup>	
HALL/SEKRETARIAT	2.10
16.39 m <sup>2</sup>	
<b>SUMA 164.31<sup>2</sup></b>	

## TARAS <

TARAS	2.11
33.80 m <sup>2</sup>	

Rodzaj, wymiary i usytuowanie wyposażenia lokalu stanowią przykładowy model funkcjonalny i nie stanowią projektu architektonicznego aranżacji. Podane wymiary mają charakter orientacyjny, ostateczne wymiary będą znane po wybudowaniu mieszkania i po pomiarach geodezyjnych. Powierzchnia wewnętrzna – to powierzchnia mieszkania w stanie wykończonym (z tynkami), łącznie z powierzchnią pod ścianami działowymi nadającymi się do wyburzenia. Powierzchnia użytkowa pomieszczeń podana w stanie wykończonym. Kształt i wielkość zaproponowanych urządzeń oraz wyposażenia technicznego lokalu ma charakter orientacyjny, a ich lokalizacja powiązana jest z projektowaną infrastrukturą instalacyjno-techniczną w budynku. Umieszczenie pomieszczeń ma charakter ilustrujący gabaryty przestrzeni i nie stanowi oferty handlowej. Podana na karcie powierzchnia pomieszczeń jest powierzchnią projektowaną i może nieznacznie odbiegać od powierzchni w zrealizowanym obiekcie.